



VILABLAN

**EXPERTOS EN CONSTRUCCIÓN Y
MANTENIMIENTO DE VÍAS FERREAS**

10
Ciudades

+500
Empleados

+15
Proyectos Ejecutados

Somos especialistas en la construcción, colocación y mantenimiento de vías férreas para trenes de carga, pasajeros y terminales en todo México.

Nuestro enfoque es brindar soluciones prácticas y viables para el desarrollo del país, previniendo situaciones de cambios poblacionales con el fin de brindar una mejoría en los medios de transporte.

Contamos con maquinaria propia para la colocación de vías y con un equipo de trabajo que posee una amplia experiencia en el sector, ofreciéndoles a nuestros clientes el mejor servicio profesional.





Expertos en construcción y mantenimiento de vías férreas

Otorgamos a los clientes, **el mejor de los servicios, la mayor seguridad y la confianza** plena de nuestra responsabilidad en la construcción de vías ferroviarias.

Realizamos nuestro trabajo con el **máximo compromiso y claridad**, brindando un servicio de excelencia, para lograr el crecimiento de la red ferroviaria en México y el mundo.

Nuestros servicios

- Mantenimiento de estructuras férreas
- Ejecución y colocación de vías
- Renovación de vías



Nuestra Maquinaria

Contamos con la mejor maquinaria disponible en el mercado, diseñada para superar los más altos estándares de calidad y rendimiento.

Nuestro compromiso con la excelencia se refleja en cada aspecto de nuestras operaciones, respaldado por equipos de vanguardia que garantizan resultados excepcionales en cada proyecto.





Nuestros Proyectos

Nuestro equipo está dedicado a llevar a cabo los proyectos con los más altos estándares de calidad y excelencia.



Tren ligero línea 3

Guadalajara, Jalisco, México

La Línea 3 del Tren Eléctrico Urbano de Guadalajara es la tercera línea de transporte público ferroviario en el área metropolitana de Guadalajara y la de mayor extensión dentro de la misma.





Tren ligero línea 4

Guadalajara, Jalisco, México

La Línea 4 será la primera ruta de transporte de pasajeros en México que se incorporará al derecho de vía del tren de carga; contará con 8 estaciones en 21 km y moverá inicialmente a 106 mil usuarios diarios.

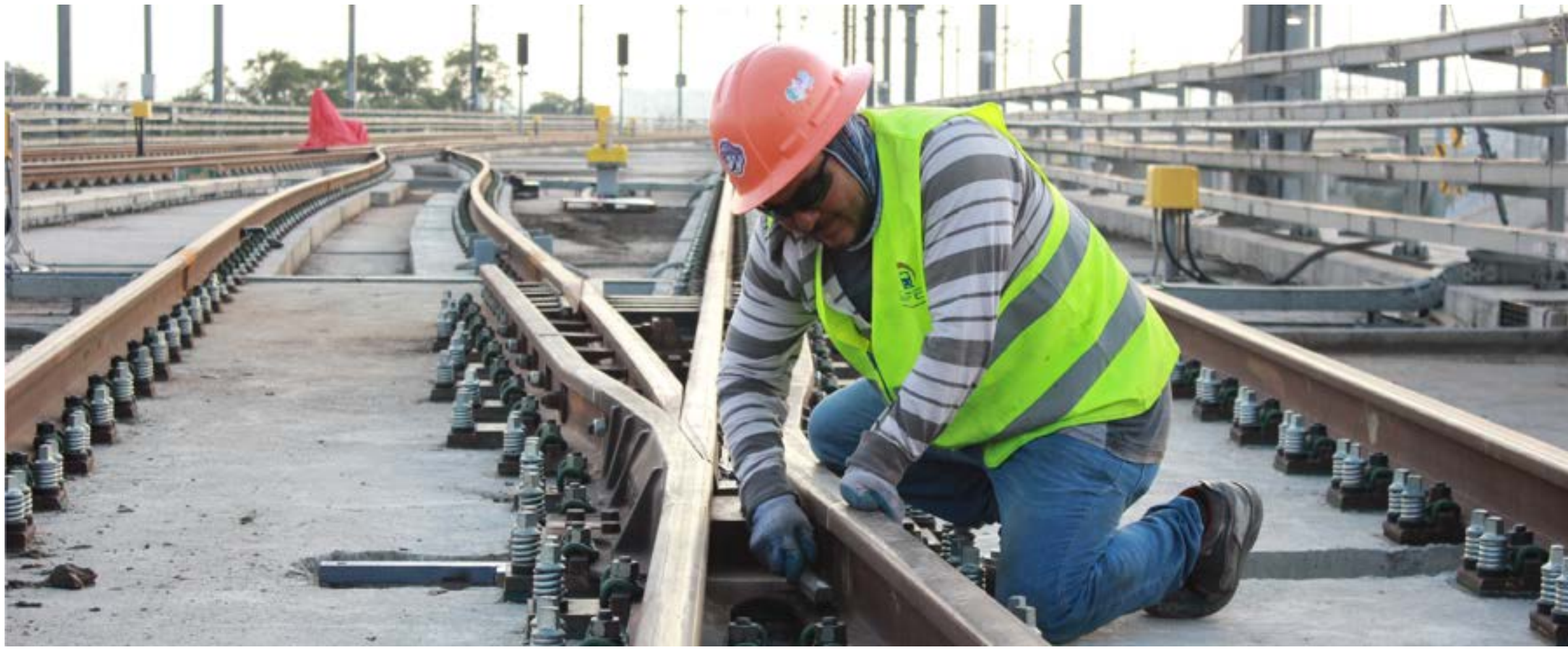




Tren ligero Tramo Taxqueña - Estadio Azteca

Ciudad de México, México

El Tren Ligero es una línea que presta servicio en el sur de la Ciudad de México. Cuenta con una línea de 13.04 kilómetros.



Tren Interurbano México-Toluca

Ciudad de México. Estado de México

Este medio de transporte dará servicio a 230 mil usuarios al día. Contará con una longitud total de 57.7 kilómetros, 7 estaciones (2 terminales y 5 intermedias).



Tren Suburbano Lechería - AIFA

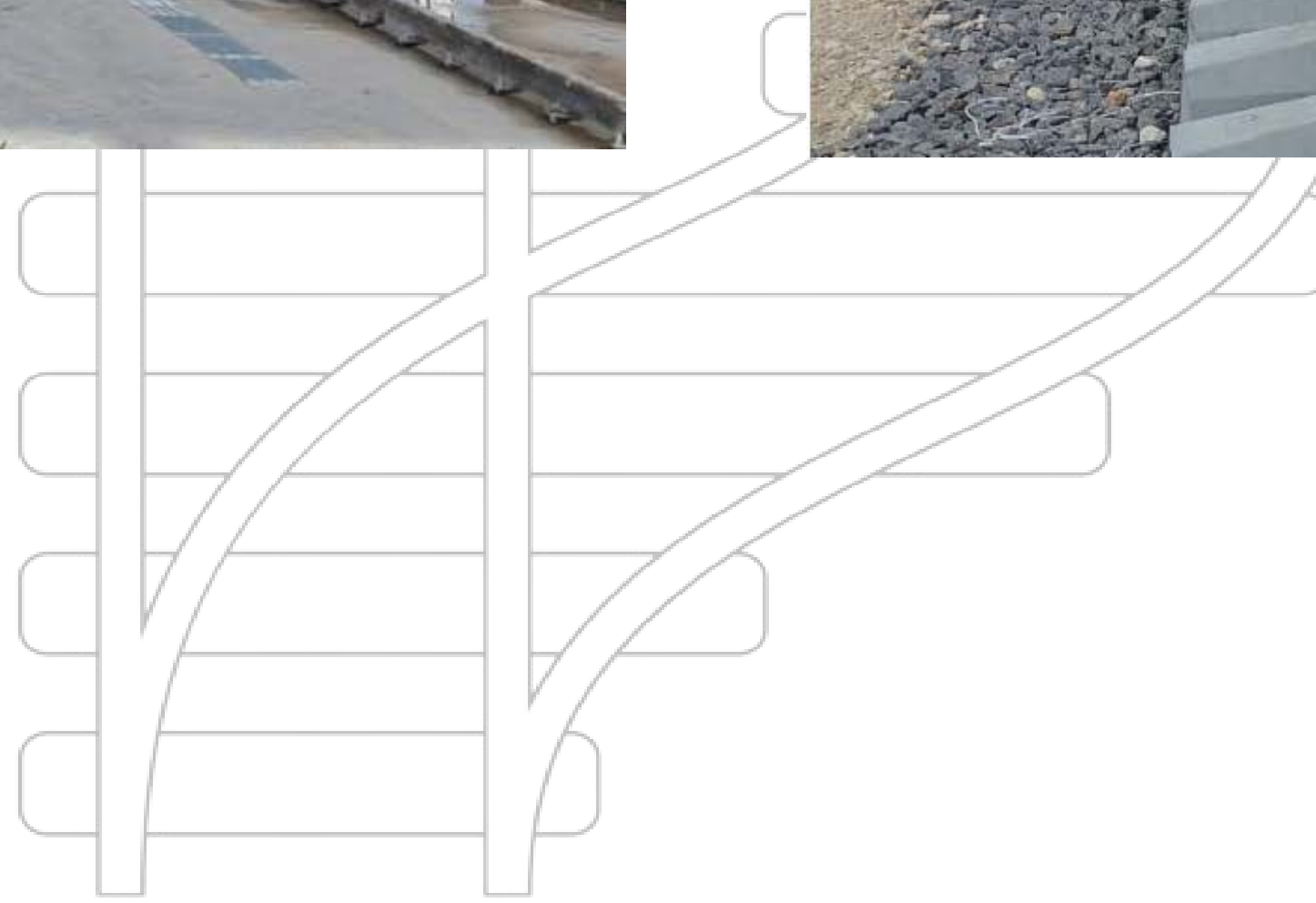
Ciudad de México. Estado de México

El ramal ferroviario de la estación Lechería al Aeropuerto Internacional Felipe Angeles (AIFA), será una extensión del Ferrocarril Suburbano que actualmente opera entre Buenavista y Cuautitlán, cubriendo una ruta de 23 kilómetros con cinco estaciones intermedias y la terminal de Cuautitlán.



Tren Maya

El Tren Maya es un transporte ferroviario de larga distancia que conecta cinco estados en el Suroeste de México y que cuenta con un total de 1.500 kilómetros. Este proyecto presta tres tipos de servicios: tren de pasajeros, tren turístico y tren de carga.

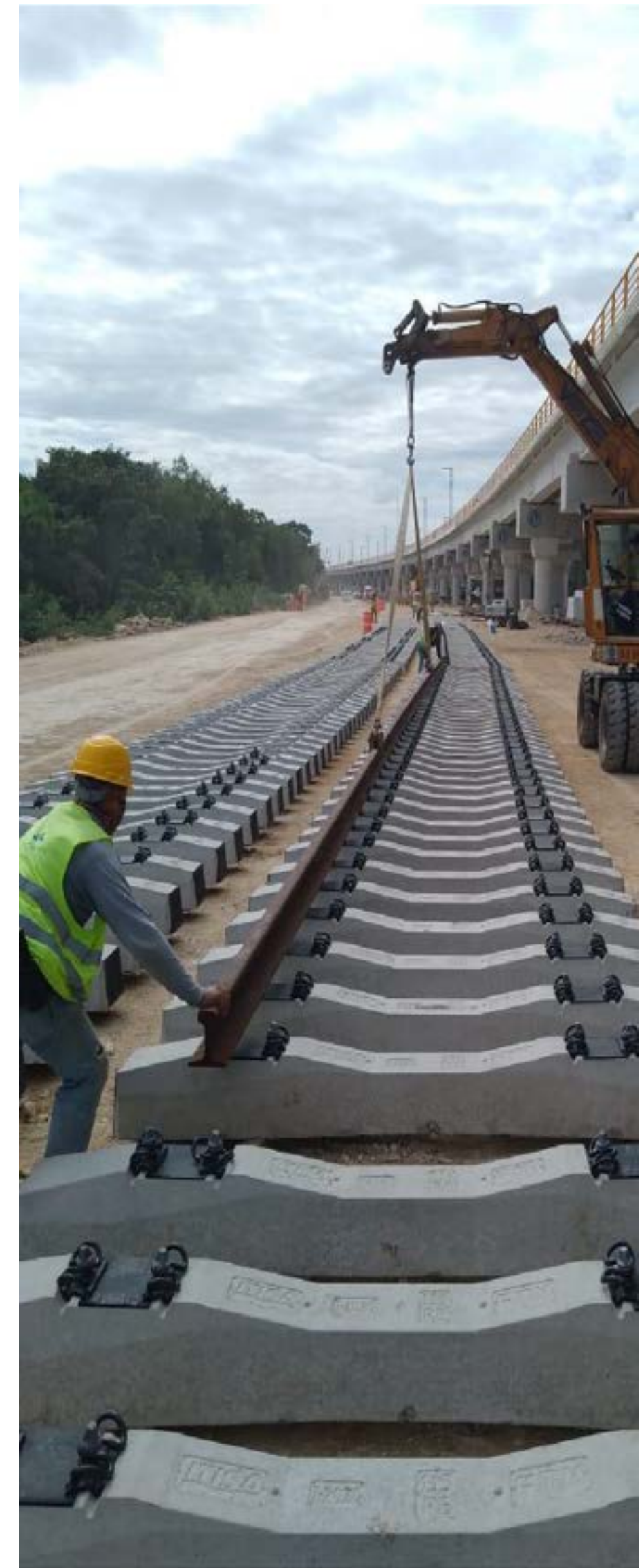


Nuestro objetivo dentro de este proyecto, es apoyar en cada uno de los tramos con la colocación de durmientes, montaje de vías, clavado del desvío en posición definitiva, cimbrado y colado



Tren Maya Tramo 1
Chiapas, México

Tren Maya Tramo 2
Campeche - Escarcega, México



Tren Maya Tramo 5
Tulum, Quintana Roo, México

Tren Maya Tramo 5
Playa del Carmen, Quintana Roo, México



Talleres y cocheras Tren Maya

El Tren Maya contará con seis lugares para el resguardo de sus trenes en sus 1.500 kilómetros de ruta. Tres serán talleres-cocheras (espacios enfocados en la reparación y el mantenimiento) y los otros tres solamente cocheras, destinadas a resguardo.

Nuestro objetivo Para este proyecto nos encargamos de la ejecución de vía en placa embebida, montaje de vía con pórticos, cimbrado, colado y descimbrado.





Talleres y cocheras Tren Maya, Campeche
Campeche, México

Talleres y cocheras Tren Maya, Cancún
Cancún, Quintana Roo, México



Talleres y cocheras Tren Maya, Mérida
Mérida, México



Talleres y cocheras Tren Maya, Escárcega
Escárcega, México

Nuestros clientes





CONTACTO

(+52) 3331656795
ventas@vilablan.com

WWW.VILABLAN.COM